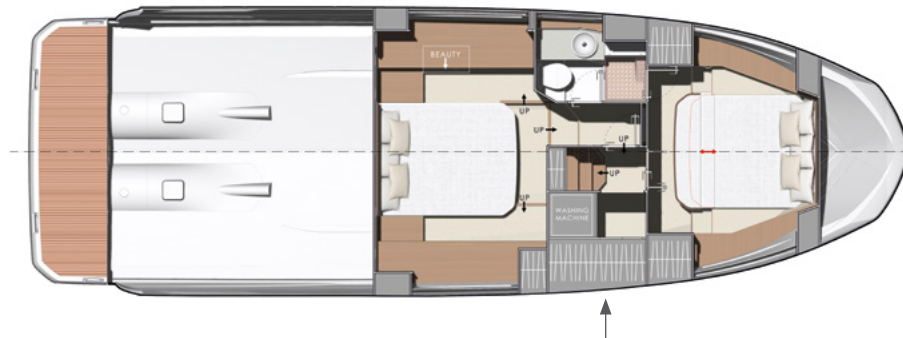
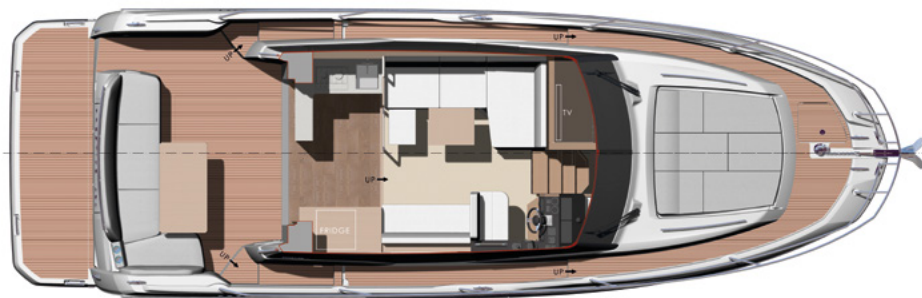
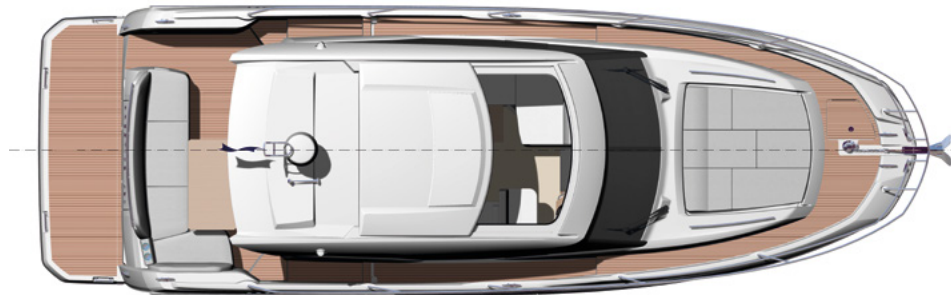




NEW | PRESTIGE 420S

Полная длина	42'10"	13,06 m
Полная ширина	13'5"	4,10 m
Осадка	3'7"	1,10 m
Водоизмещение пустого судна	22 401 Lbs	10 161 kg
Объем топливных баков	309 US gal	1 170 L
Объем баков для воды	87 US gal + 25 US gal	330 L + 95 L
Объем водонагревателя	11 US gal	40 L
Спальных мест	4	
Категория	B - 10 / C - 12	
Двигатели	Cummins 2 x QSB 6.7 - 380 HP - V-Drive Cummins 2 x QSB 6.7 - 425 HP - V-Drive	



Модель доступна с гардеробом или вторым санузлом



Стандартное оборудование

Палуба

- Носовой якорный роульс из нержавеющей стали
- Стопор якоря
- Электрическая якорная лебедка с проводным пультом дистанционного управления в якорном рундуке (12В)
- Якорный рундук с выделенным местом для хранения кранцев
- Швартовочные утки из нержавеющей стали (6)
- Поручни из нержавеющей стали
- Привальный брус из нержавеющей стали
- Область носового санпада
- Рундук с двойным доступом (из кокпита и кормовой платформы)

Платформа для купания

- Платформа для купания
- Душ с холодной и горячей водой
- Трап для спуска в воду из нержавеющей стали

Кокпит

- L-образная зона диванов
- Люк в моторный отсек с пневматическими амортизаторами
- Дверь на кокпит
- 2 морских динамика
- Потолочное LED освещение

Sport Top

- Открывающийся электрический люк из стеклопластика

Пост управления в рубке

- Консоль управления с ручкой управления двигателями, комплектом инструментов двигателей, компасом и подстаканниками
- Сидение с регулируемой спинкой
- Стеклоочистители с изменяемой скоростью и омывателями
- Обдув ветрового стекла
- USB розетки
- Горн

Салон

- U-образный диван
- Полированный стол на опоре из нержавеющей стали
- Диван
- Жалюзи на боковые окна
- Комплект съемных ковров
- Radio / CD / MP3 с Bluetooth в салоне
- 2 стерео динамика

Камбуз

- Раковина из нержавеющей стали
- Смеситель
- 2 -конфорочная газовая плита
- Холодильник (113Л) двойного напряжения
- Морозильная камера (17Л) двойного напряжения
- Мусорная корзина
- Выдвижные ящики
- Круговая столешница камбуза с баром кокпита
- Деревянный пол

Мастер - каюта

- Двухспальная кровать (200 см x 165 см)
- 2 прикроватных светильника
- Прикроватные тумбочки с выдвижными ящиками
- Большой шкаф с полками
- Шкаф
- Косметический столик с зеркалом
- Панорамные бортовые окна с жалюзи и открывающимися иллюминаторами

- Комплект съемных ковров
- 220В и USB розетки
- Собственный санузел
- Раковина и столешница
- Отдельная душевая кабина
- Электрический туалет с пресной водой
- 220В розетка
- Открывающийся иллюминатор

VIP каюта

- Двухспальная кровать (200 см x 165 см)
- 2 прикроватных светильника
- Большой шкаф с полками
- Большие окна с жалюзи и открывающимися иллюминаторами
- Открывающийся палубный люк со штокой и москитной сеткой
- Комплект съемных ковров
- 220В и USB розетки

Гардероб / подсобное помещение

- Расположен по правому борту возле сходного трапа и включает корзины для хранения, большой шкаф и зеркало в полный рост

Силовая установка

- Два двигателя с приводом V-Drive
- Электронное управление двигателями на каждом посту
- Бронзовые водозаборники
- Принудительная система вентиляции моторного отсека

Система электропитания

- Аккумуляторы (12V) - Силовая установка(200 A/h)
- Аккумуляторы (12V) - Сервисные(230 A/h)
- Выключатель сопряжения аккумуляторных банков на посту управления
- Центральный распределительный щит и панель предохранителей для 220В и постоянного тока
- Разъем берегового питания 220В
- Зарядное устройство (40 А - 12В)
- LED внешнее и внутреннее освещение
- Розетки 220В в каждой каюте, камбузе и салоне

Топливная система

- 2 алюминиевых топливных бака с соединительным клапаном (1170L)
- Заливные горловины на левом и правом борту
- Дистанционный аварийный кран отключения топливных баков в кормовой каюте

Система водоснабжения

- Баки пресной воды (330L + 95L - опция)
- Водонагреватель (40L)
- Насос пресной воды
- Помпа серых вод с автоматическим сливом
- Бак сточных вод (120L)
- Помпа слива сточных вод за борт с измельчителем и откачкой через палубу
- Автоматические трюмные помпы с аварийной сигнализацией (2)
- Ручная трюмная помпа

Системы

- Система пожаротушения моторном отсеке с ручным включением (Novac 1230)

Конструкция

- Ручная накатка корпуса из стеклопластика GRP
- Ручная накатка палубы из стеклопластика GRP
- Изофталевый гелькоут
- Защита от осмоса

Дополнительное стандартное оборудование

- Руководство пользователя
- Портфель капитана с комплектом руководств и инструкций